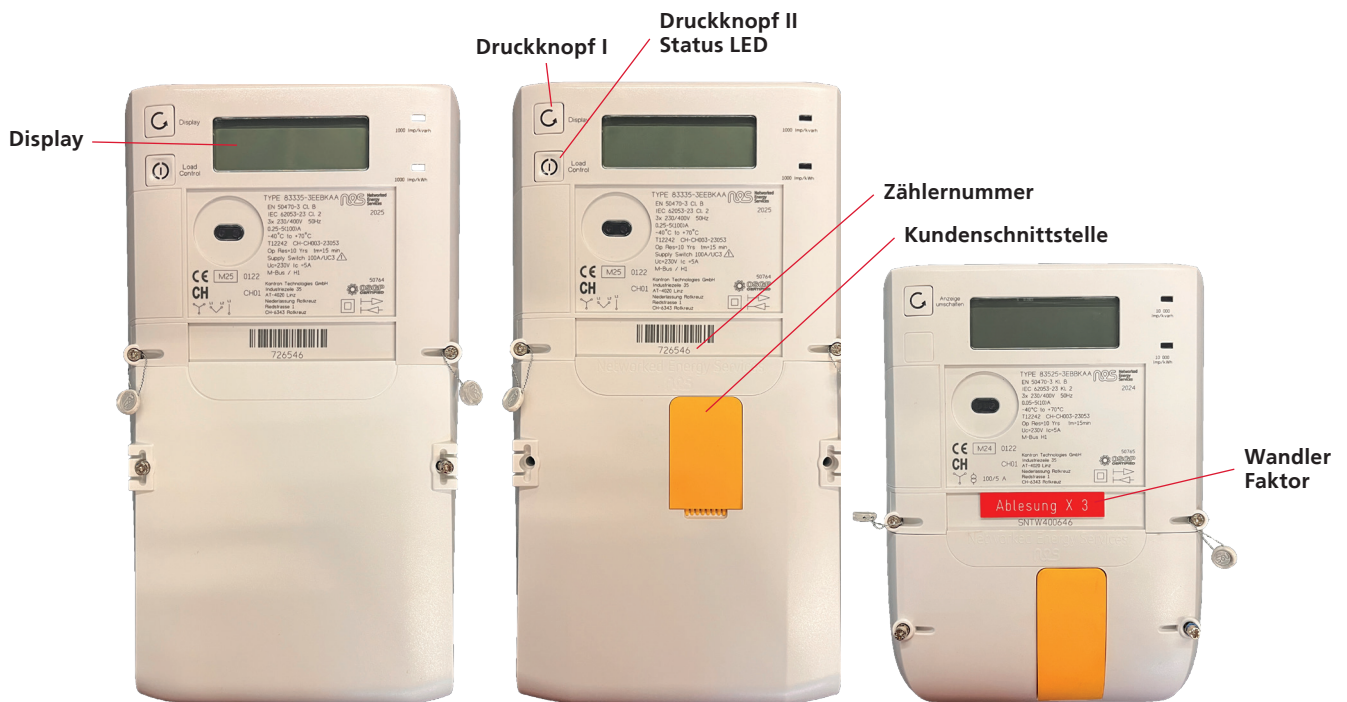


Anleitung Echelon NES Zähler Gen. 4-5

Die Dokumentation dient dem Ablesen und Verständnis der Symbole und Funktionen des Elektrozählers. Die Displaywerte lassen sich verändern und somit die Register auslesen mit Betätigung des Druckknopfs I. (OBIS-Register sind auf Seite 2 beschrieben).



Symbole im Display

T1, T2

L1 Leitung 1

L2 Leitung 2

L3 Leitung 3

F4 lastseitig Spannung

→ Bezug

← Rückspeisung

Funktion, Beschreibung

Aktuelle Tarifperiode: T1 Hochtarif, T2 Niedertarif

Zeigt an auf welche Leitung Spannung anliegt. (1 Sekunde an und 1 Sekunde aus bedeutet das auf der aktuellen Leitung Energerückfluss vorliegt).

Spannung liegt an den Ausgangsklemmen

Zeigt einen Vorwärtsfluss an Wirkenergie. Wird auch angezeigt, wenn kein Wirkenergiefluss vorhanden ist und der vorherige Fluss in Vorwärtsrichtung vorlag.

Zeigt einen Rückwärtsfluss an Wirkenergie. Wird auch angezeigt, wenn kein Wirkenergiefluss vorhanden ist und der vorherige Fluss in Rückwärtsrichtung vorlag.

Spezialzähler

Status LED dunkel

Status LED blinkend

Status LED Dauerlicht

Wandler Faktor

Funktion, Beschreibung

Kundenanlage eingeschaltet

Kundenanlage in ausgeschaltet

Kundenanlage ist freigegeben: Druckknopf 5 Sek. drücken bis Klack Geräusch ertönt.

Auf die Angezeigte Wirkleistung muss der Angebende Faktor gerechnet werden.

| OBIS- Code | Beschreibung |
|------------|---|
| 2.7.0 | Wirkleistung Rücklieferung aktuell |
| 1.7.0 | Wirkenergie Bezug aktuell |
| 2.8.0 | Wirkenergie Rücklieferung gesamt |
| 1.8.1 | Wirkenergie Bezug HT* |
| 1.8.2 | Wirkenergie Bezug NT* |
| 2.8.1 | Wirkenergie Rücklieferung HT* |
| 2.8.2 | Wirkenergie Rücklieferung NT* |
| 2.8.1.0 | Wirkenergie Rücklieferung HT Vorwert |
| 2.8.1.1 | Wirkenergie Rücklieferung HT Vorwert-1 |
| 2.8.1.2 | Wirkenergie Rücklieferung HT Vorwert-2 |
| 2.8.2.0 | Wirkenergie Rücklieferung NT Vorwert |
| 2.8.2.1 | Wirkenergie Rücklieferung NT Vorwert-1 |
| 2.8.2.2 | Wirkenergie Rücklieferung NT Vorwert-2 |
| 3.8.1 | Blindenergie Bezug Tarif HT* |
| 3.8.1.0 | Blindenergie Bezug Tarif HT aktuell |
| 3.8.1.1 | Blindenergie Bezug Tarif HT Vorwert -1 |
| 3.8.1.2 | Blindenergie Bezug Tarif HT Vorwert -2 |
| 3.8.2 | Blindenergie Bezug Tarif NT* |
| 3.8.2.0 | Blindenergie Bezug Tarif NT aktuell |
| 3.8.2.1 | Blindenergie Bezug Tarif NT Vorwert -1 |
| 3.8.2.2 | Blindenergie Bezug Tarif NT Vorwert -2 |
| 4.8.1 | Blindarbeit Rücklieferung HT |
| 4.8.2 | Blindarbeit Rücklieferung NT |
| 0.9.1 | aktuelle Uhrzeit |
| 0.9.2 | aktuelles Datum |
| 1.2.1 | Kumuliertes Leistungsmaximum HT* |
| 1.2.2 | Kumuliertes Leistungsmaximum NT* |
| 1.0.1 | Anzahl Rückstellungen der Leistungsmaxima* |
| 5.8.0 | Blind induktiv Bezug tariflos |
| 1.6.1 | Leistungsmaximum laufender Monat |
| d.6.1 | Zeitstempel, Auftreten des Monatsmaximum nach Datum |
| T.6.1.0 | Zeitstempel, Auftreten des Monatsmaximum nach Uhrzeit |

Kundenschnittstelle

Über die DMLS-Schnittstelle können die Messdaten auf ein Fremdsystem übertragen werden. Die Umrüstung kann bei den TBW mittels E-Mail an: messwesen@tb-wil.ch kostenlos beantragt werden.